

O LABIRINTO DAS OBRAS PÚBLICAS

Ciclo de debates regionais

Edição Paraná
24 de agosto 2021

14h30 às 16h30



OBRAS PÚBLICAS INACABADAS

Razões e soluções
de curto prazo

COINFRA
COMISSÃO DE INFRAESTRUTURA

Apoio



Correalização

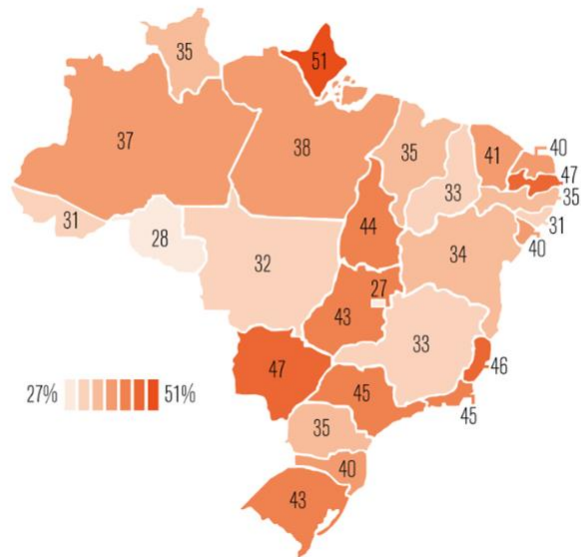


Realização



O PANORAMA BRASILEIRO

Mapa de calor dos percentuais de obras paralisadas em cada ente federativo:



**37% das obras públicas
estão inacabadas**

Fonte: TCU

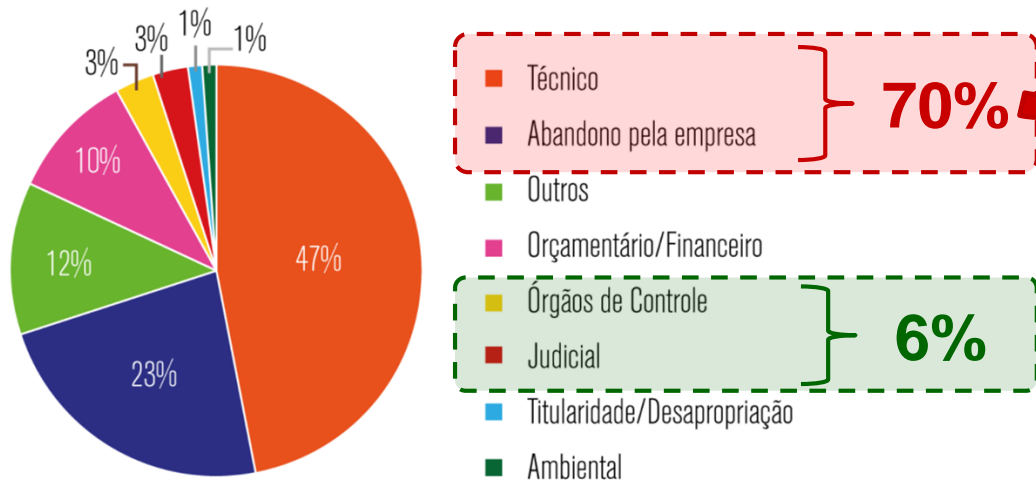
PREJUÍZO
R\$ 1 trilhão

Fonte: CEOI

QUAIS OS MOTIVOS DAS PARALISAÇÕES?

Falta de planejamento!!!

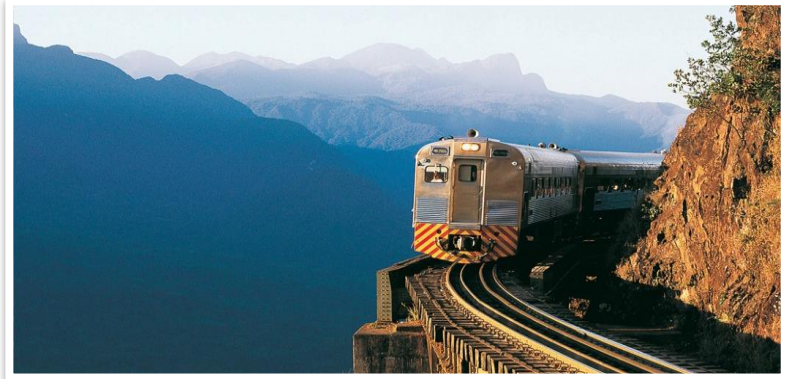
O gráfico seguinte ilustra os principais motivos para a paralisação das obras:



O objetivo último é conscientizar o governo sobre os recursos já comprometidos e evitar que o poder público continue iniciando novos empreendimentos, sem capacidade financeira.

Fonte: TCU

FALTA DE PLANEJAMENTO???



Quais são as obras que param?

CLASSIFICAÇÃO	R\$ TOTAL	Nº OBRAS	% INC.	R\$ MEDIANA
Acima de R\$ 1bi	80.743.369.436,92	16	0,12%	1.848.640.000,00
Grande Vulto	29.912.577.420,07	149	1,08%	152.876.591,00
Concorrência	25.216.595.712,47	1513	10,96%	9.687.848,29
Tomada de Preço	7.044.666.789,79	8014	58,03%	605.964,97
Convite	962.423.702,64	4119	29,82%	250.000,00
TOTAIS	143.879.633.061,89	13811	100,00%	

88%

* Obras de menor complexidade técnica

Onde as obras inacabadas estão?

MUNICÍPIOS

PORTE	Nº HABITANTES	QTDDE OBRAS PARALISADAS	% INF.
1	até 4.999 hab.	1384	13,56%
2	de 5.000 a 9.999 hab.	1731	16,96%
3	de 10.000 a 19.999 hab.	2371	23,24%
4	de 20.000 a 49.999 hab.	2424	23,76%
5	de 50.000 a 99.999 hab.	1088	10,66%
6	de 100.000 a 299.999 hab.	774	7,59%
7	de 300.000 a 999.999 hab.	349	3,42%
8	a partir de 1.000.000 hab.	83	0,81%
TOTAIS		10204	100,00%

78%

Município de Itajubá/MG – Edital n. 09/2020

Engenheiro Civil	01	-	-	30h / semanais	Ensino superior completo em Engenharia Civil com registro no CREA.	R\$ 86,63	R\$ 2.887,69
-------------------------	----	---	---	----------------	--	-----------	---------------------

Município de Lagoa Dourada/MG – Edital n. 01/2020

ENGENHEIRO CIVIL	2.744,62	Cadastro Reserva	01	Superior em Engenharia Civil; inscrição regular no CREA	30 horas Semanais	120,00	* Titulos			14h	
							-	-	10		
							• Português	10	1,5	15	
							• C.Gerais	10	1,5	15	
							• Informática	10	1,5	15	
							• R.Lógico	10	1,5	15	
							• Especifica	10	4,0	40	
							• Titulos	-	-	10	-
							• Português	10	1,5	15	



Preço Unitário

Lei Nº 8.666/93

Semi-Integrada

Súmula Nº 247

AC Nº 2622/13-P

BDI

Lei do Servidor

Lei Nº 14.133/21

Preço Global

Projeto Executivo

RDC

Código de Obras

Projeto Básico

AC Nº 1977/13-P

COMO DECIDIR?

Pregão

Lei das Estatais

Anteprojeto

BTS

Código Civil

IRPJ

AC Nº 749/10-P

ISS

SRP

PPPs

Acréscimos e Supressões

Dec. 7983/13

Diálogo Competitivo

Restrição à Competitividade



COMO DECIDIR?

Quando a Lei é OBJETIVA

(Não há interpretação. A Lei resolve o caso concreto)

§ 2º As obras e os serviços somente poderão ser licitados quando: [...]

*1 - houver **projeto básico aprovado** pela autoridade competente e disponível para exame dos interessados em participar do processo licitatório; (Lei Nº 8.666/93, Art. 7º)*

COMO DECIDIR?

Quando a Lei é **SUBJETIVA**

(Várias interpretações. A Lei não resolve o caso concreto)

IX - Projeto Básico - conjunto de elementos necessários e suficientes, com nível de precisão adequado, para caracterizar a obra ou serviço, ... (Lei N° 8.666/93, Art. 6º)

O CONFLITO é inevitável = **Insegurança Jurídica (Responde com seu CPF)**

COMO DECIDIR?

Quando a Lei é OBJETIVA mas o INTÉRPRETE NÃO CONCORDA e determina o julgamento SUBJETIVO!!!

SÚMULA Nº 262 do TCU:

*O **critério definido*** no art. 48, inciso II, § 1º, alíneas “a” e “b”, da Lei nº 8.666/93 conduz a uma **presunção relativa de inexequibilidade** de preços, devendo a Administração dar à licitante a oportunidade de demonstrar a exequibilidade da sua proposta.*

* Propostas com valores inferiores a 70% da média dos valores das propostas superiores a 50% do valor orçado pela administração são objetivamente inexequíveis.

EXEMPLOS ADICIONAIS DE DECISÕES SUBJETIVAS

Restabelecimento do equilíbrio X Sobrepreço/superfaturamento

Exigências mais restritivas X Empresas de “*pasta sob o braço*”

Formalismo burocrático X Atendimento célere à necessidade da Adm.

Alteração contratual X Jogo de Planilha

Parcelar o objeto X Não parcelar

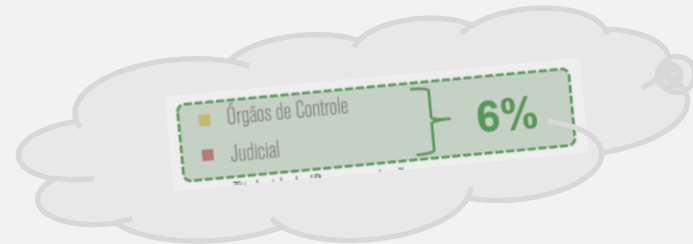
Como será
interpretado pelo
controle???



O AUGE DO PROBLEMA e a TRANSFERÊNCIA DO PODER DECISÓRIO

“São gestores, políticos ou não, que têm MEDO de tomar algum tipo de decisão e acabar responsabilizados por ela, condenados por improbidade ou até por algum crime. O resultado são licitações que não são feitas, obras que não saem do papel e pessoas que ficam sem o serviço público a que têm direito. No jargão brasiliense, é o “APAGÃO DAS CANETAS”. Têm ficado cada vez mais comum a cena de prefeitos ou ordenadores de gastos que preferem não contratar um serviço, com receio de serem cobrados pelo Ministério Público ou pelo tribunal de contas depois.”

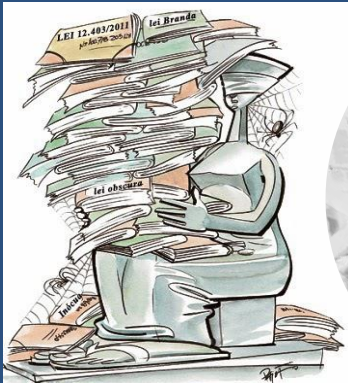
(Min. Bruno Dantas - TCU)



Quais são as tentativas de solução?



1) Aperfeiçoamento legislativo



+ normas + decisões subjetivas + conflitos

Quais são as tentativas de solução?

2) Restrição às interpretações

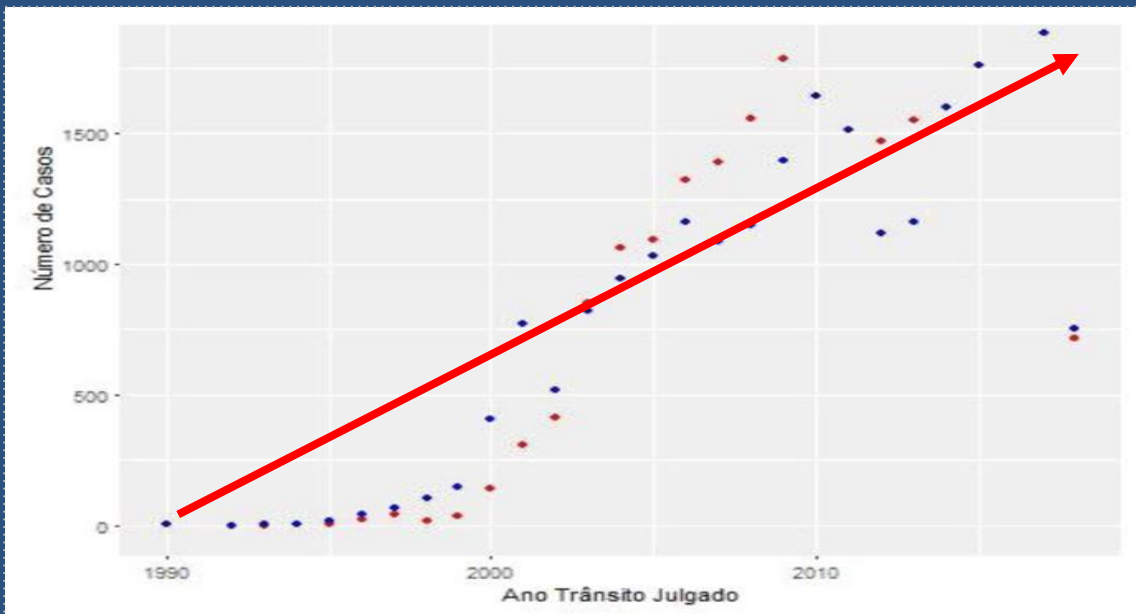


INCENTIVO AO PLANEJAMENTO	RESPOSTA AO INCENTIVO
Exigência de projeto básico mais robusto (Lei N° 8.666/93)	Aditivos qualitativos
Proibição da extrapolação dos limites (TCU - DP N° 215/1999)	Jogo de planilha
Proibição das compensações (TCU - AC N° 749/2010)	Incremento em BDI e despesas indiretas (adm. local, mob./desmob.)
Limitação do BDI e despesas indiretas (TCU - AC N° 2622/2013)	Revisão da LINDB
Lei N° 14.133/21	????

Quais são as tentativas de solução?

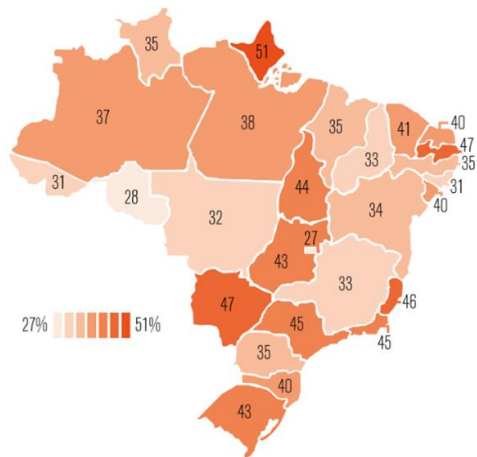


3) Aumento no número de sanções pecuniárias

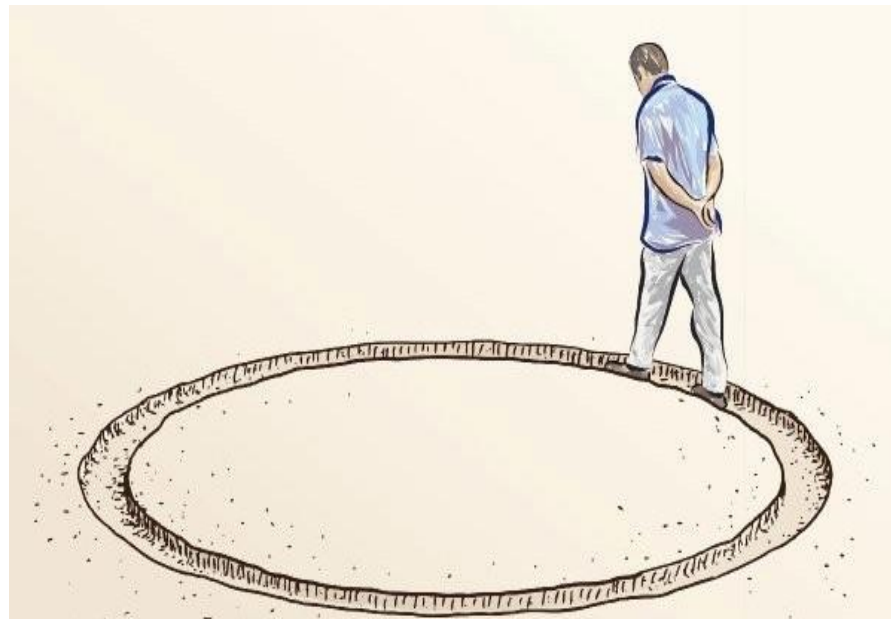


O PANORAMA BRASILEIRO

Mapa de calor dos percentuais de obras paralisadas em cada ente federativo:



**37% das obras públicas
estão inacabadas**



COMO DIMINUIR A
SUBJETIVIDADE,
MELHORAR O
PLANEJAMENTO

E

AUXILIAR OS
GESTORES
PÚBLICOS EM SUAS
DECISÕES?





Propostas Metodológicas ao Labirinto das Obras Públicas

GOVERNANÇA PÚBLICA

Processo sistêmico pelo qual uma organização toma suas decisões



ENGENHARIA LEGAL

Como ferramenta preventiva a partir da aplicação de metodologias



Decisões Subjetivas

(sem sistemas de governança)

Decisão Subjetiva



**Controlador
concorda**

Decisão Subjetiva



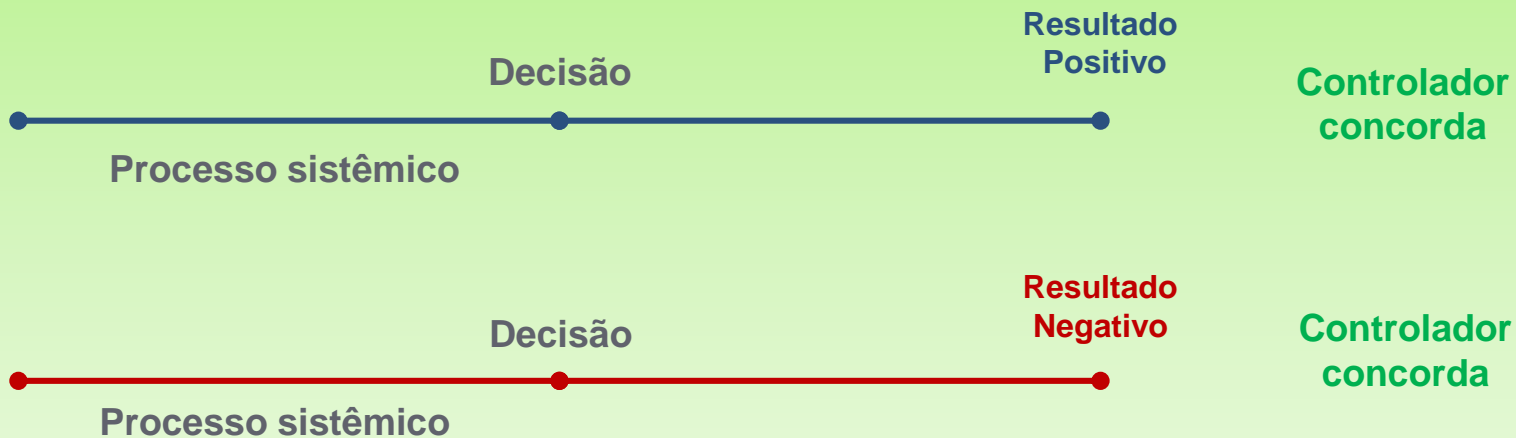
**Controlador
não concorda**



Sanção

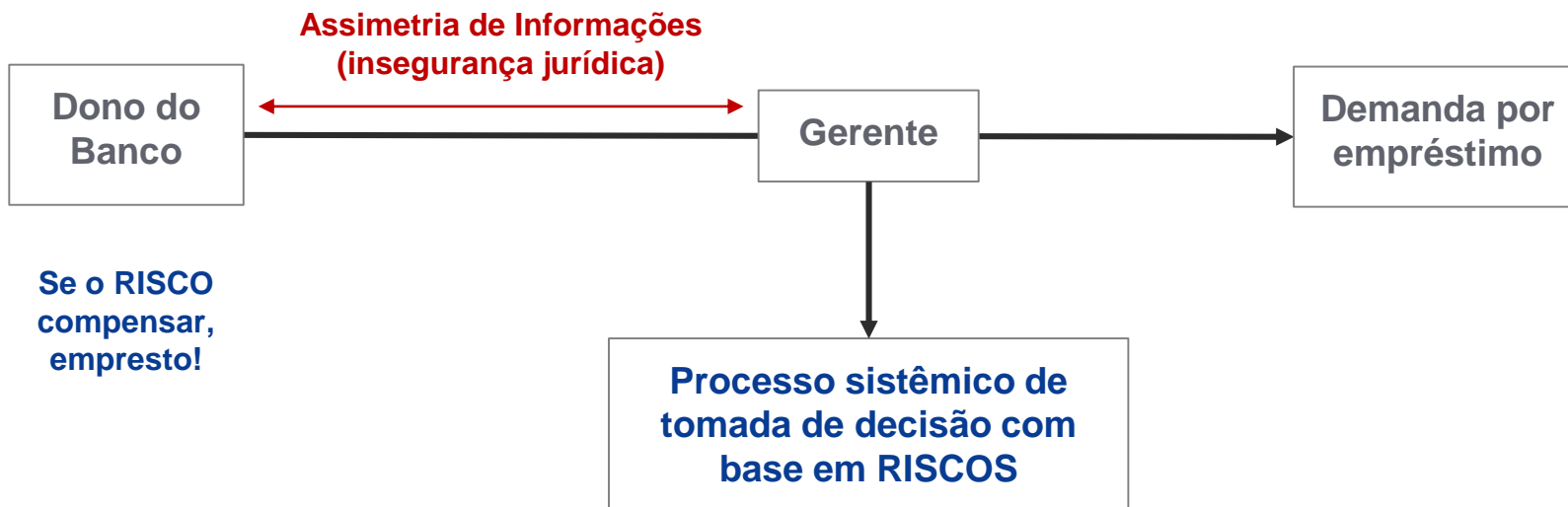
Decisões Subjetivas

(COM sistemas de governança - Dec. Nº 9.203/17 – Lei Nº 14.133/21)



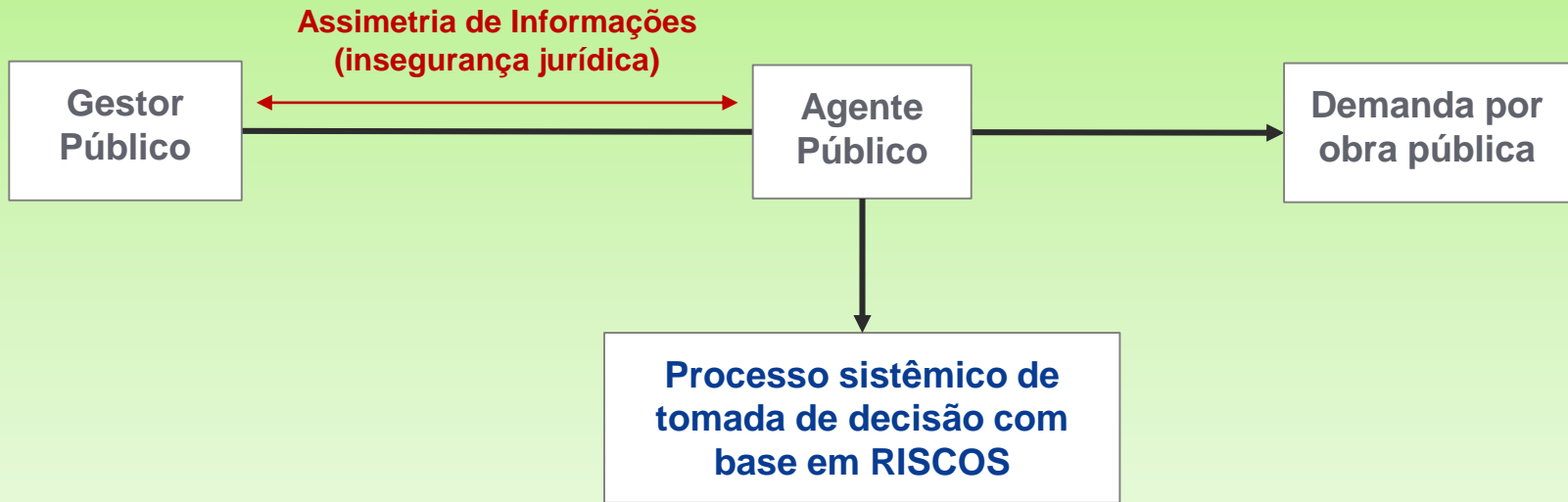
Governança em Decisões Subjetivas (exemplo)

A DOCTRINA DO PROBABILISMO e a TEORIA DA AGÊNCIA

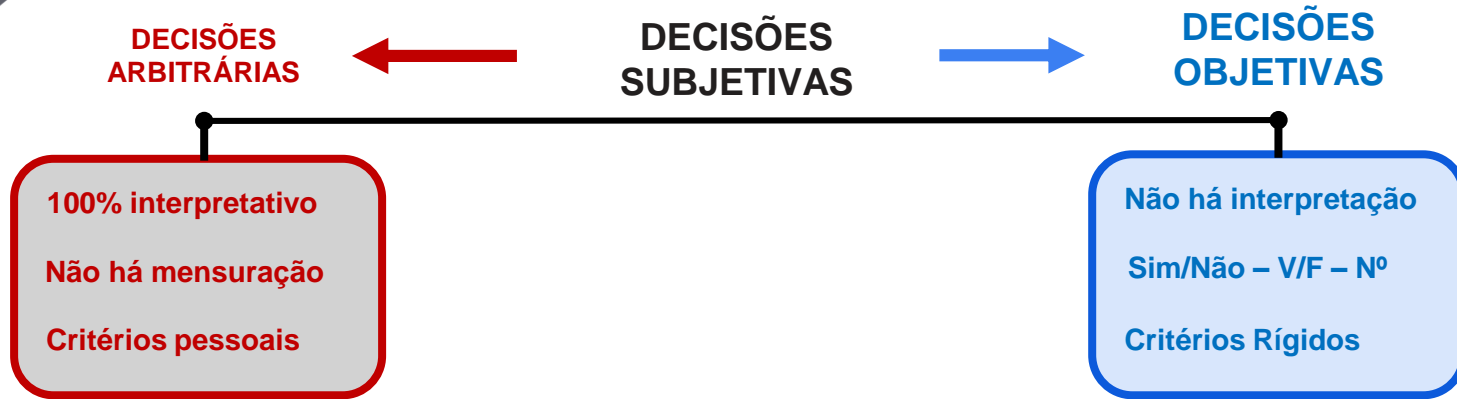


Governança em Decisões Subjetivas

(Exemplo)



Governança em Decisões Subjetivas



Processos Sistêmicos (Árvore de decisões):

Segmentação de uma decisão subjetiva em diversas decisões objetivas (critério binários, qualitativos, quantitativos, ...)

A ENGENHARIA LEGAL

(Dec. Nº 23.569/1933)

Ramo de especialização que atua na interface direito-engenharia, colaborando com juízes, advogados e as partes, para esclarecer aspectos técnico-legais envolvidos em demandas.

(ABNT NBR 13752)



A ENGENHARIA LEGAL e a TEORIA DO CONHECIMENTO

(Ferramenta Responsiva – Auxiliar da Justiça)

(CPC) Art. 473. O laudo pericial deverá conter:

...

II - a análise técnica ou científica realizada pelo perito;

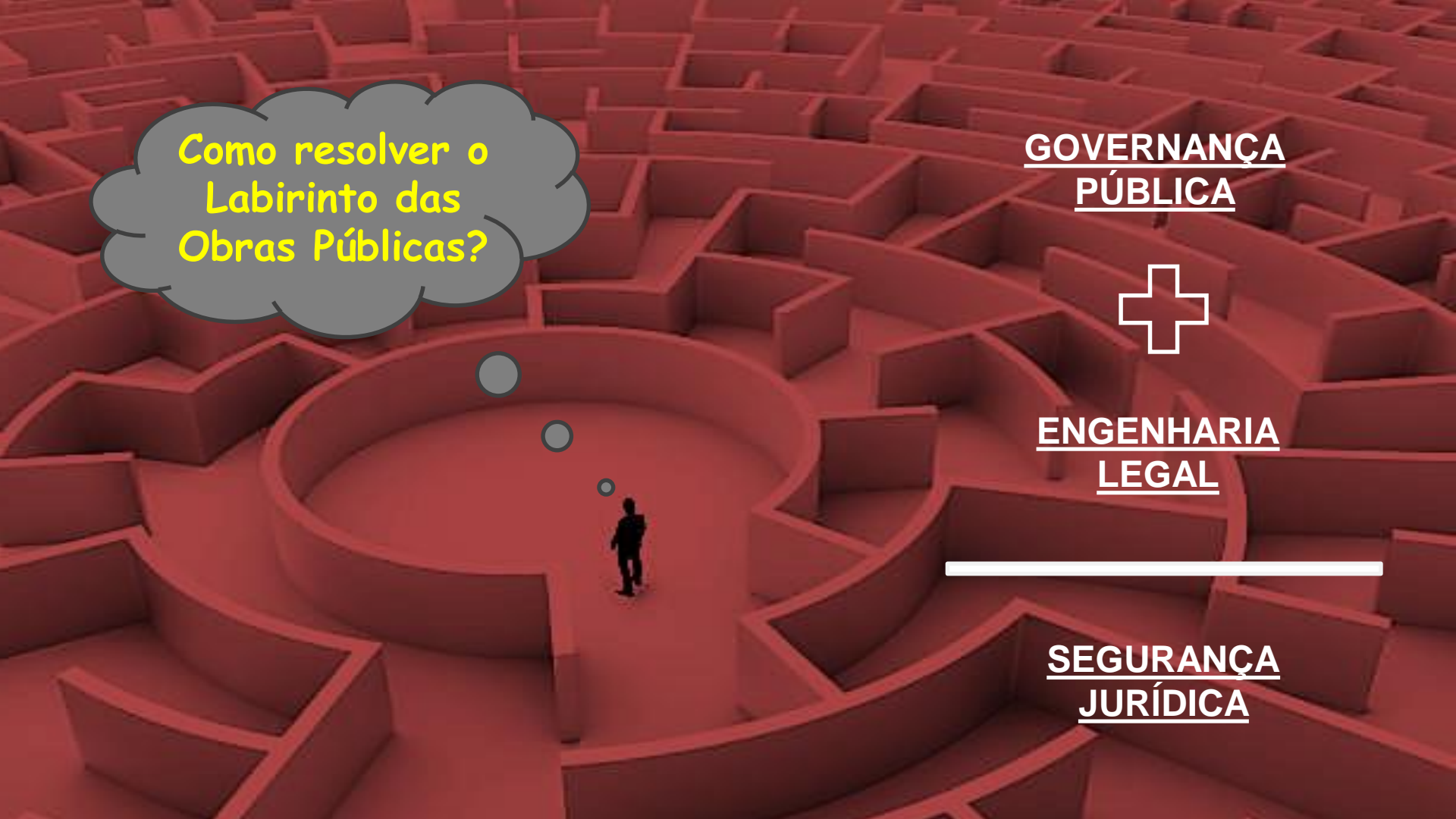
III - a indicação do **MÉTODO** utilizado, esclarecendo-o e demonstrando ser predominantemente aceito pelos especialistas da área do conhecimento da qual se originou;

* O **método** é regra de ação

METODOLOGIAS DISPONÍVEIS

(Ferramenta PREVENTIVA – Auxiliar dos gestores)

- 1- Soluções às Subjetividades do Conceito de Obra Pública de Engenharia**
- 2- Soluções para o Nível de Precisão do Projeto Básico de Engenharia**
- 3- Soluções ao Dilema do Parcelamento das Obras Públicas de Engenharia**
- 4- Soluções aos Riscos de Contratação de Propostas Inexequíveis**
- 5- Soluções às Alterações Contratuais em Obras Públicas de Engenharia**
- 6- Soluções à Restabelecimento do Equilíbrio Econômico-Financeiro Inicial dos Contratos de Obras Públicas de Engenharia**

A 3D maze rendered in a reddish-brown color. In the center of the maze, a small black silhouette of a person stands. Above the person, a grey thought bubble contains yellow text. To the right of the maze, there are three text labels: 'GOVERNANÇA PÚBLICA' with a white cross icon above it, 'ENGENHARIA LEGAL' with a white horizontal line below it, and 'SEGURANÇA JURÍDICA'.

Como resolver o
Labirinto das
Obras Públicas?

GOVERNANÇA
PÚBLICA



ENGENHARIA
LEGAL

SEGURANÇA
JURÍDICA



José Eduardo Guidi

 www.facebook.com/oengenheirodemontreal

 www.instagram.com/oengenheirodemontreal

 www.linkedin.com/in/josé-eduardo-guidi-30b14515

E-mail: joseeduardoguidi@hotmail.com

Tel: (69) 98112-9740

OBRIGADO!

CBIC

**Acesse o QR Code para baixar
a Publicação:
O Labirinto das Obras
Públicas**

