



APRESENTAÇÃO

O desenvolvimento industrial do Maranhão passa por aqui.



GILBERTO BATISTA TORRES PRIVADO
Pedagogo
Técnico em Saneamento
Técnico em Segurança do Trabalho
Bombeiro Profissional Civil
Socorrista

gilbertoprivado@fiema.org.br

Contatos: 3232 5115 (225)

HISTÓRICO

SESI - SERVIÇO SOCIAL DA INDÚSTRIA. Criado em 1946, exerce papel fundamental no desenvolvimento social brasileiro, colaborando efetivamente com a melhoria da qualidade de vida do trabalhador da indústria, seus familiares e comunidade em geral, por meios de seus serviços no campo da educação, saúde, esporte, lazer, cultura e responsabilidade social.



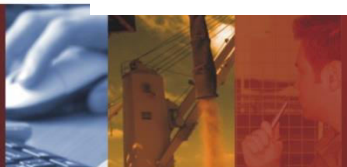
INTRODUÇÃO

A responsabilidade pela saúde e pela segurança dos trabalhadores e trabalhadoras é algo fundamental para o bom desempenho de uma empresa e uma das mais básicas responsabilidades social do empresário.



INDUSTRIA DA CONSTRUÇÃO - IC

**A Indústria da Construção – IC
É um segmento muito importante da economia
Brasileira, Por gerar grande volume de riqueza e
empregos para todas as classes sociais.**



ACIDENTES NA INDÚSTRIA DA CONSTRUÇÃO

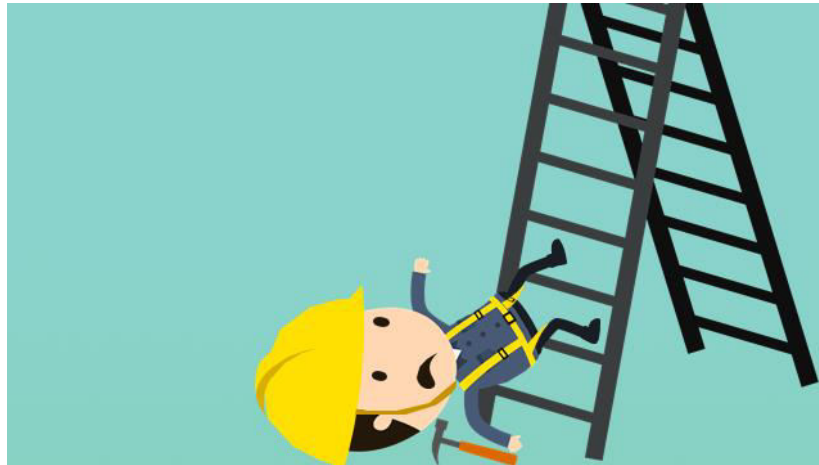


ACIDENTES NA INDÚSTRIA DA CONSTRUÇÃO

QUEDA EM ALTURA ESTÁ ENTRE OS PRINCIPAIS ACIDENTES FATAIS NA INDÚSTRIA DA CONSTRUÇÃO

Anuário Estatístico dos Ministérios da Previdência Social e do Trabalho e Emprego, são registrados mais de 700 mil acidentes de trabalho, por ano, em todo o país.

No **MARANHÃO**, foram notificados 6.252 casos, em 2011. Metade dos acidentes de trabalho envolve pessoas entre 20 e 34 anos de idade. 70% das vítimas são do sexo masculino.



ACIDENTES NA INDÚSTRIA DA CONSTRUÇÃO

QUEDA EM ALTURA ESTÁ ENTRE OS PRINCIPAIS ACIDENTES FATAIS NA INDÚSTRIA DA CONSTRUÇÃO

No **MARANHÃO** a pesquisa mostra que para cada 10 mil acidentes de trabalho que ocorrem, são registradas 82 mortes.

O **MARANHÃO** tem a maior taxa de mortalidade do Nordeste, com 42 óbitos para cada grupo de 100 mil trabalhadores.

Por esse desempenho, a construção se tornou a atividade profissional de maior risco de vida para os maranhenses.



ACIDENTES NA INDÚSTRIA DA CONSTRUÇÃO

Por conta da excessiva terceirização, houve um aumento da precarização das condições de saúde e segurança dos trabalhadores.

Muitas empresas terceirizadas não têm estrutura e acabam expondo seus funcionários a acidentes fatais nos canteiros de obras.



EDUCAÇÃO CONTINUADA

A constante apropriação do conhecimento é fator preponderante de êxito pessoal e profissional.

O SESI oferece Educação Continuada para trabalhadores da indústria, seus dependentes e para comunidade, resultados para a atualização e desenvolvimento das competências profissionais exigida pelo mercado de trabalho e sociedade do conhecimento.

TREINAMENTOS:

- ❖ Formação e Treinamento de CIPA;
- ❖ Prevenção e Combate a Principio de Incêndio;
- ❖ Formação de Brigada de Incêndio;
- ❖ Noções Básicas de Primeiro Socorros;
- ❖ Proteção Contra Quedas em Altura;
- ❖ Proteção em Escavações e Instalações Elétrica;
- ❖ Segurança em Espaço Confinado;
- ❖ Equipamento de Proteção Individual – EPI;



EDUCAÇÃO CONTINUADA

PALESTRAS EDUCATIVAS

- ❖ CIPA e SSEMT;
- ❖ Brigada de Incêndio;
- ❖ Primeiro Socorros;
- ❖ Prevenção de Incêndio;
- ❖ Prevenção de Acidentes;
- ❖ Prevenção de Quedas em Altura;
- ❖ Prevenção de Acidente Escavações;
- ❖ Riscos Ambientais;
- ❖ Segurança em Espaço Confinado;
- ❖ Equipamento de Proteção Individual – EPI;
- ❖ Equipamentos de Proteção Coletiva – EPC;



PROJETO DE SEGURANÇA E SAÚDE

PROJETO CONSTRUÍDO A SEGURANÇA.

PROJETO PIT STOP.

PROJETO DIAGNOSTICO DE PREVENÇÃO CONTRA QUEDAS - DPQ

Com objetivo promover melhores condições de segurança nas obras a partir de implantação de métodos de inspeção e reconhecimento das melhores ferramentas em SST.

ETAPAS

- 1 – Mobilização empresários da Industria da Construção**
- 2 – Qualificar trabalhadores da obra**
- 3 – Implanta o método de inspeção**
- 4 – Divulgar resultados e melhorias**
- 5 – Cria banco de dados**



PROJETO CONSTRUÍDO A SEGURANÇA

METODOLOGIA

- ❖ Aplicação de diagnóstico de SST
- ❖ Elaboração de plano de trabalho
- ❖ Visitas e acompanhamento

RESULTADOS

- ❖ Desenvolvimento de Cultura de Segurança

CONCLUSÃO

- ❖ Gerenciamento dos riscos
- ❖ Melhorias dos Processos de trabalho

