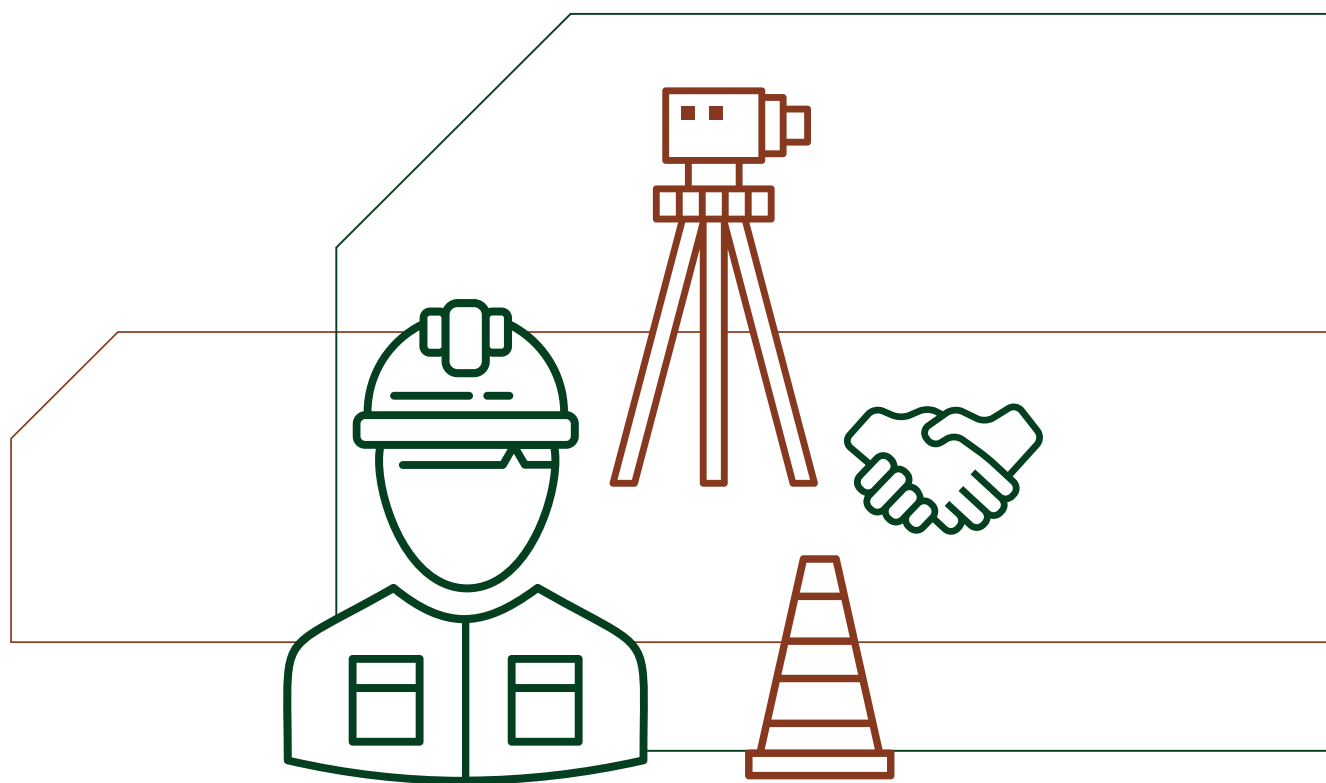


ANEXO B

Sesi: o principal parceiro da indústria da construção nos desafios da gestão de segurança e saúde no trabalho e promoção da saúde



DESAFIO/CENÁRIO BRASILEIRO

Os gastos com saúde são o segundo maior componente dos custos fixos das empresas, atrás apenas da folha de pagamentos. As despesas com absenteísmo representaram mais de R\$ 1,5 bilhão dos gastos da Previdência Social entre 2010 e 2015.

A capacidade insuficiente de gestão de segurança e saúde no trabalho eleva as taxas de absenteísmo e presenteísmo, impactando a produtividade do trabalho, as contas públicas e o Custo Brasil. Além disso, os desafios gerados pelas três grandes transições enfrentadas pelo Brasil (a transição demográfica, a tecnológica e a epidemiológica) impactam sobre o tema segurança e saúde.

O cenário atual da área de segurança e saúde no trabalho apresenta consideráveis mudanças na legislação de SST, que, segundo o governo, tem o intuito de diminuir a burocracia, aumentar a flexibilidade das empresas, além de melhorar o nível de maturidade na gestão dos processos de SST. Soma-se a esse cenário a rapidez com que as evoluções tecnológicas estão sendo disponibilizadas, demandando cada vez mais soluções inovadoras, principalmente na área de SST. Nesse sentido, o Sesi tem revisitado sua estratégia para atender a indústria com soluções ágeis, de custo compatível com o mercado e que contribuam para a melhoria dos ambientes de trabalho e saúde dos trabalhadores.

Linhas de atuação do Sesi em SST

- Soluções integradas e customizadas de segurança e saúde na indústria para as reais necessidades da indústria.
- Ecossistema de inovação em segurança e saúde na indústria por meio dos centros de inovação especializados em SST e promoção da saúde com atuação em rede, que desenvolvem soluções para reduzir o absenteísmo e os acidentes laborais e aumentar a produtividade do trabalhador.
- Gestão integrada e digital de segurança e saúde e implantação da infraestrutura de software para inteligência epidemiológica, consolidando em um único ambiente os dados de segurança e saúde e estilo de vida do trabalhador da indústria brasileira, possibilitando a geração de informações qualificadas e estruturadas, com o objetivo de apoiar as indústrias na redução de riscos legais, na redução de custos com saúde e afastamentos, na prevenção de acidentes e no aumento da produtividade no trabalho.

Entre as soluções mais aderentes às necessidades da indústria, destacam-se os produtos abaixo, que possuem foco na gestão dos processos de SST, qualidade técnica em SST, segurança jurídica, agilidade por meio das soluções tecnológicas, custo acessível e garantia da marca Sesi.

SESI LIGHT

Voltado para empresas que desejam contratar serviços de qualidade, que atendam a legislação e adequados ao tamanho do seu negócio:

- elaboração de programas (PCMAT, PCMSO, laudos, consultas e exames ocupacionais, AET – análise ergonômica do trabalho, gestão de atestados por motivo de saúde e gerenciamento audiométrico);
- visualização, impressão e guarda de documentos legais de SST;
- mensageria para governo de dados de SST;
- acesso ao sistema para registros operacionais de CIPA, entrega de EPI, treinamentos e brigada de incêndio;
- apoio à tomada de decisão, com disponibilização de indicadores de saúde e segurança do trabalho na empresa;
- atendimento aos requisitos legais conforme legislação vigente;
- custo tecnológico acessível e compatível com o mercado.

SESI PRO

Voltado para empresas com variedade de atividades e que necessitam realizar gestão de SST mais aprofundada para garantir atendimento às exigências trabalhistas e previdenciárias:

- elaboração de programas (PCMAT, PCMSO, laudos, consultas e exames ocupacionais, AET – análise ergonômica do trabalho, gestão de atestados por motivo de saúde e gerenciamento audiométrico);
- gestão de FAP/NTEP e retorno ao trabalho;
- visualização, impressão e guarda de documentos legais de SST;
- mensageria para governo de dados de SST;
- acesso ao sistema para registros operacionais de CIPA, entrega de EPI, treinamentos e brigada de incêndio e elaboração de documentos legais, conforme metodologia Sesi;

- acesso ao módulo de gestão em SST de fornecedores;
- apoio à tomada de decisão, com disponibilização de indicadores sociodemográficos, de saúde, hábitos e estilo de vida, segurança do trabalho na empresa;
- atendimento aos requisitos legais conforme legislação vigente;
- custo tecnológico acessível e compatível com o mercado.

SESI PREMIUM TECH

Voltado para empresas com variedade de atividades e fatores de riscos. A gestão de SST é dinâmica, diária e realizada por profissionais que mantêm vínculo com a empresa. Essa empresa necessita de um sistema parametrizado de SST que suporte a sua operação e diversidade de usuários.

Solução tecnológica que disponibiliza acesso completo a todas as funcionalidades para gestão de SST e promoção da saúde, que possibilita a empresa elaborar, editar e gerir todos os seus processos de SST com a qualidade da modelagem técnica do Sesi, atendendo os requisitos legais conforme legislação vigente:

- elaboração e gestão de programas (PCMAT, PCMSO, laudos, consultas e exames ocupacionais, AET – análise ergonômica do trabalho, controle de atestados por motivo de saúde e gerenciamento audiométrico);
- visualização, impressão e guarda de documentos legais de SST;
- mensageria para governo de dados de SST;
- acesso ao sistema para registros operacionais de CIPA, entrega de EPI, treinamentos e brigada de incêndio;
- apoio à tomada de decisão, com disponibilização de indicadores sociodemográficos, de saúde, hábitos e estilo de vida, segurança do trabalho na empresa;
- atendimento aos requisitos legais conforme legislação vigente;
- acesso ao módulo completo de gestão de afastamento:

A solução tecnológica de gestão de afastamento consiste em oferecer às empresas a visão em tempo real do perfil de adoecimento de seus trabalhadores, que inclui a gestão sobre atestados e benefícios previdenciários e a gestão de retorno ao trabalho e contestação eficiente (de benefícios) dentro do prazo previsto pela legislação previdenciária. Os processos de gestão são automatizados, evitando registros e controles paralelos. A previsibilidade de potenciais afastamentos baseados nos lançamentos de licenças são consolidados e disponibilizados em formato de *dashboard* para apoio à tomada de decisão. Além do aspecto de desburocratização, por ser uma solução digital,

proporciona: gestão eficiente de indicadores e redução de custos relacionados a potenciais afastamentos e maior controle sobre os trabalhadores que estão afastados pela Previdência Social. Com isso, possibilita que as empresas façam ações de promoção da saúde e prevenção direcionadas e mais assertivas;

- acesso ao módulo de gestão em SST para fornecedores:

A solução tecnológica de gestão em SST para fornecedores foi desenvolvida para auxiliar a empresa na gestão de SST de suas contratadas. Este módulo possibilita homogeneidade nos programas legais de SST das empresas fornecedoras, atendimento a exigências contratuais de SST e otimização da interlocução com fornecedores. Mediante autorização prévia, a empresa contratante terá a oportunidade de visualizar a conformidade de seus fornecedores relacionada aos programas de SST, como, por exemplo: PPRA, PCMAT, PCMSO, trabalhadores com ASO apto, exames realizados, treinamentos realizados, possibilitando o controle eficaz das exigências de SST inseridas nos contratos de bens e serviços.

SESI FACILITA

Desenvolvido para empresas com até 25 funcionários, desobrigadas de indicar médico coordenador para o Programa de Controle Médico de Saúde Ocupacional – PCMSO. Trata-se de um produto 100% digital, por autosserviço, baixo custo para o cliente e que possibilita ao usuário elaborar o seu próprio PPRA guiado por tutorial do Sesi. Além disso, o cliente recebe também o PCMSO do Sesi. É uma solução flexível e que facilita a vida do micro e pequeno empresário e de seus contadores que os apoiam nos processos de SST.

CENTROS DE INOVAÇÃO SESI (CIS)

Consciente da complexidade dos desafios na área de segurança e saúde no trabalho (SST), o Sesi desenvolveu soluções inovadoras, com alto valor agregado, para atender as necessidades da indústria brasileira, estruturadas nos Centros de Inovação Sesi (CIS) (<http://www.portaldaindustria.com.br/sesi/canais/centros-de-inovacao-sesi/>), que trabalham temáticas que são desafios da indústria relacionadas às principais causas de afastamento dos trabalhadores da indústria e ao ambiente seguro: ergonomia, fatores psicossociais, longevidade, tecnologias, sistemas de gestão, higiene ocupacional, absenteísmo e fatores econômicos relacionados à segurança e saúde.

EDITAL DE INOVAÇÃO PARA INDÚSTRIA

Esta ação favorece e estimula a submissão de ideias pelas indústrias nas categorias do Sesi em inovação em segurança e saúde no trabalho (SST), promoção da saúde e inovação setorial.

LIDERANÇA DO GRUPO DE TRABALHO DA INDÚSTRIA SOBRE SAÚDE SUPLEMENTAR (GTSS)

O GTSS, composto por 75 grandes empresas e liderados pelo Sesi, é um fórum de debate e proposição para melhoria da gestão e dos resultados em saúde suplementar dos planos coletivos empresariais. Em 2019, foi definida a agenda prioritária das contratantes para a saúde suplementar composta de 6 grandes temas: gestão de tecnologias de saúde pela ANS; influência em mecanismos legais e regulatórios; integração de dados em saúde; remuneração baseada em valor; contratação de planos de saúde baseada em valor; implantação da atenção primária e coordenação de cuidados de saúde no setor privado.